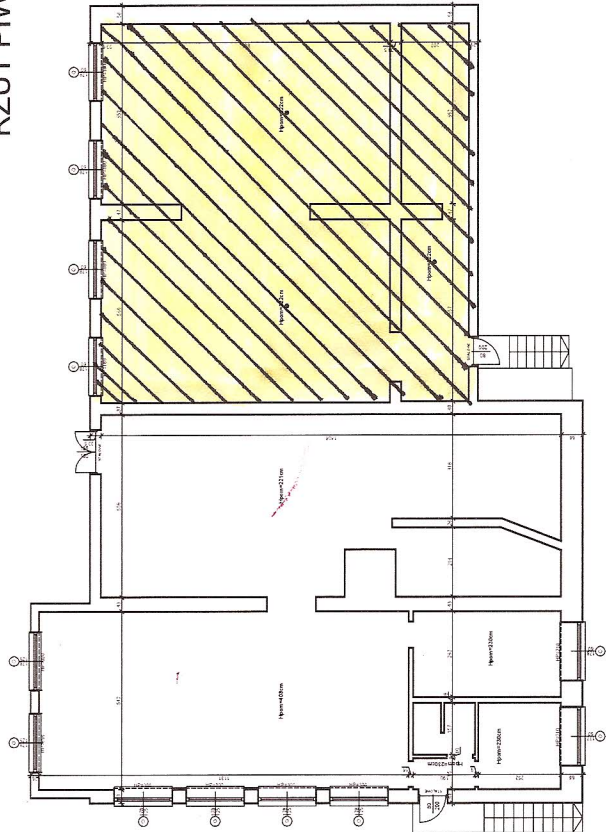


RZUT PARTERU



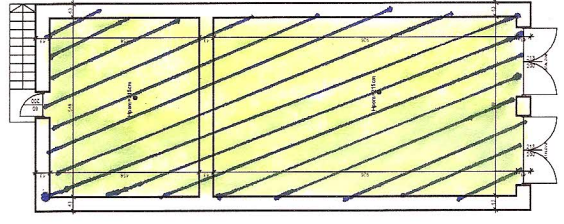
Powierzchnia całkowita: 659,05m²

RZUT PIWNICA


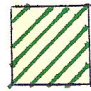

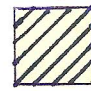


Powierzchnia całkowita: 283,65m²

RZUT PIWNICA



Powierzchnia całkowita: 76,92m²

-  - część budynku o wysokości 2,85m z podpiwniczeniem
-  - część budynku o wysokości 4m bez podpiwniczenia
-  - piwnica 1
-  - piwnica 2