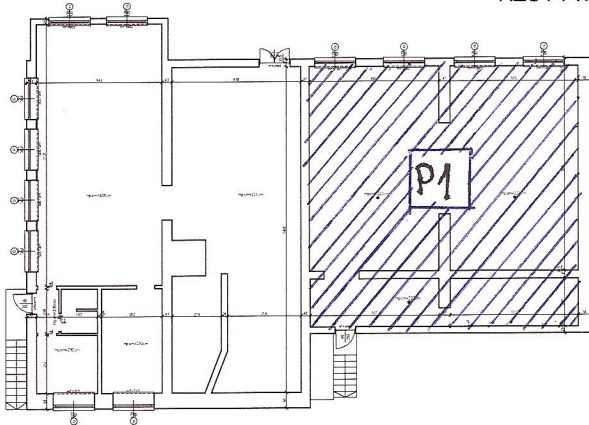


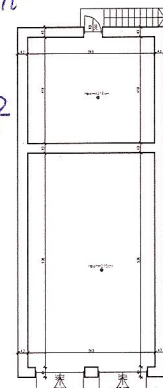
Powierzchnia całkowita: 659,05m²

RZUT PIWNICA



Powierzchnia całkowita: 283,85m²

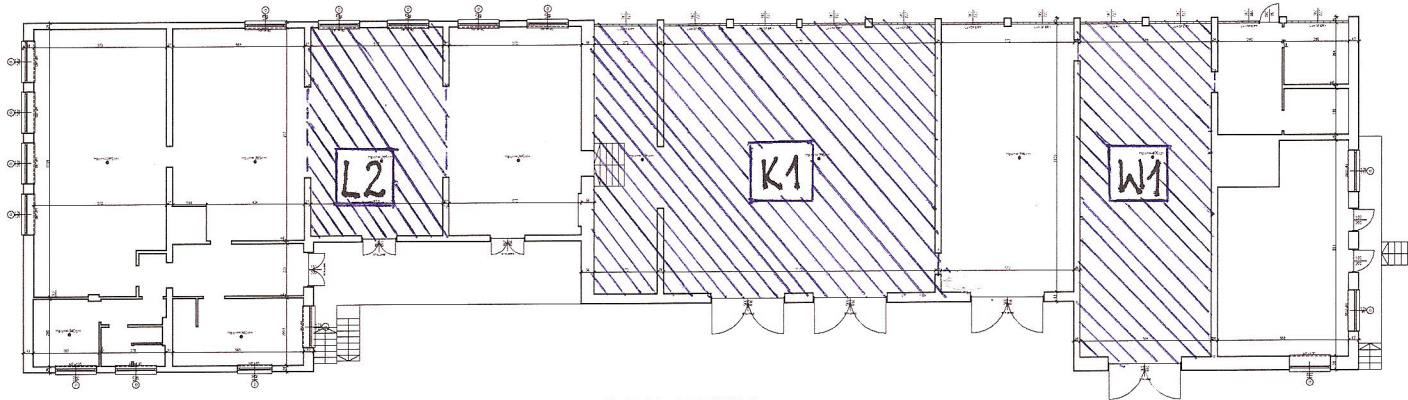
RZUT PIWNICA



Powierzchnia całkowita: 76,82m²

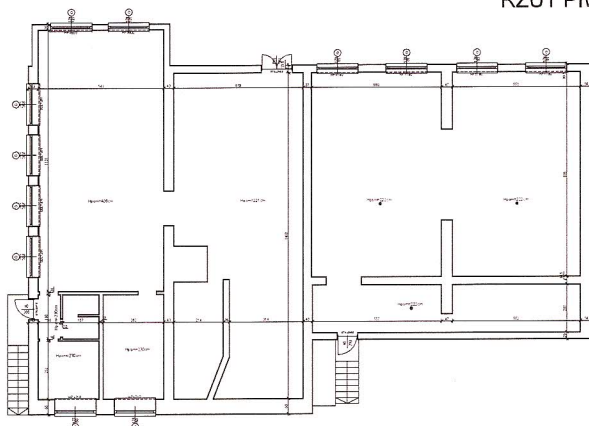
K2 - kompleks pomieszczeń 2 ~ 170 m²
 L1 - lokal 1 ~ 52 m²
 W2 - hala warsztatowa 2 ~ 66 m²
 P1 - piwnica 1 ~ 131 m²

RZUT PARTERU



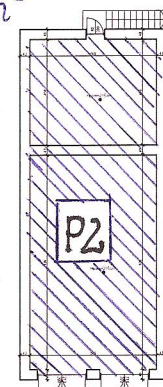
Powierzchnia całkowita: 659,05m²

RZUT PIWNICA



Powierzchnia całkowita: 283,85m²

RZUT PIWNICA



Powierzchnia całkowita: 76,82m²

K1 - kompleks pomieszczeń 1 ~ 170 m²
 L2 - lokal 2 ~ 52 m²
 W1 - hala warsztatowa 1 ~ 81 m²
 P2 - piwnica 2 ~ 78 m²