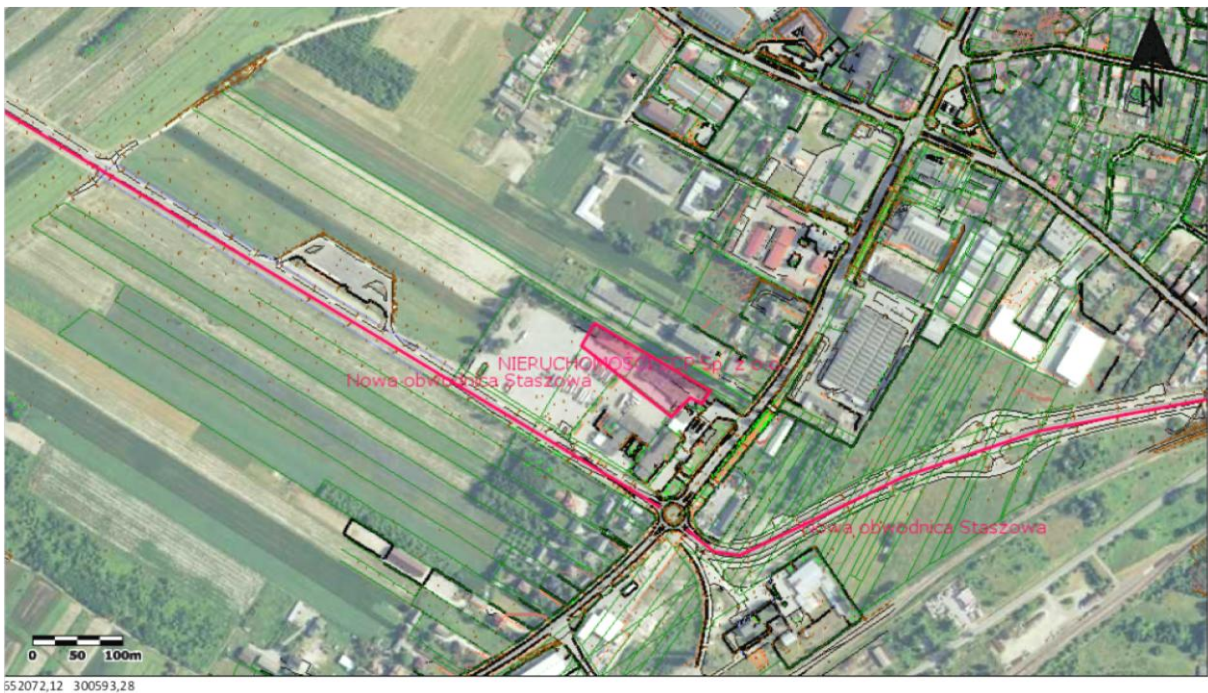


Budynek wielofunkcyjny do wynajęcia

Staszowskie Centrum Przedsiębiorczości Spółka z ograniczoną odpowiedzialnością wynajmie wielofunkcyjny budynek użytkowy, położony w Staszowie, woj. Świętokrzyskie, przy ul. Krakowskiej 51 w sąsiedztwie nowo wybudowanej obwodnicy Staszowa.



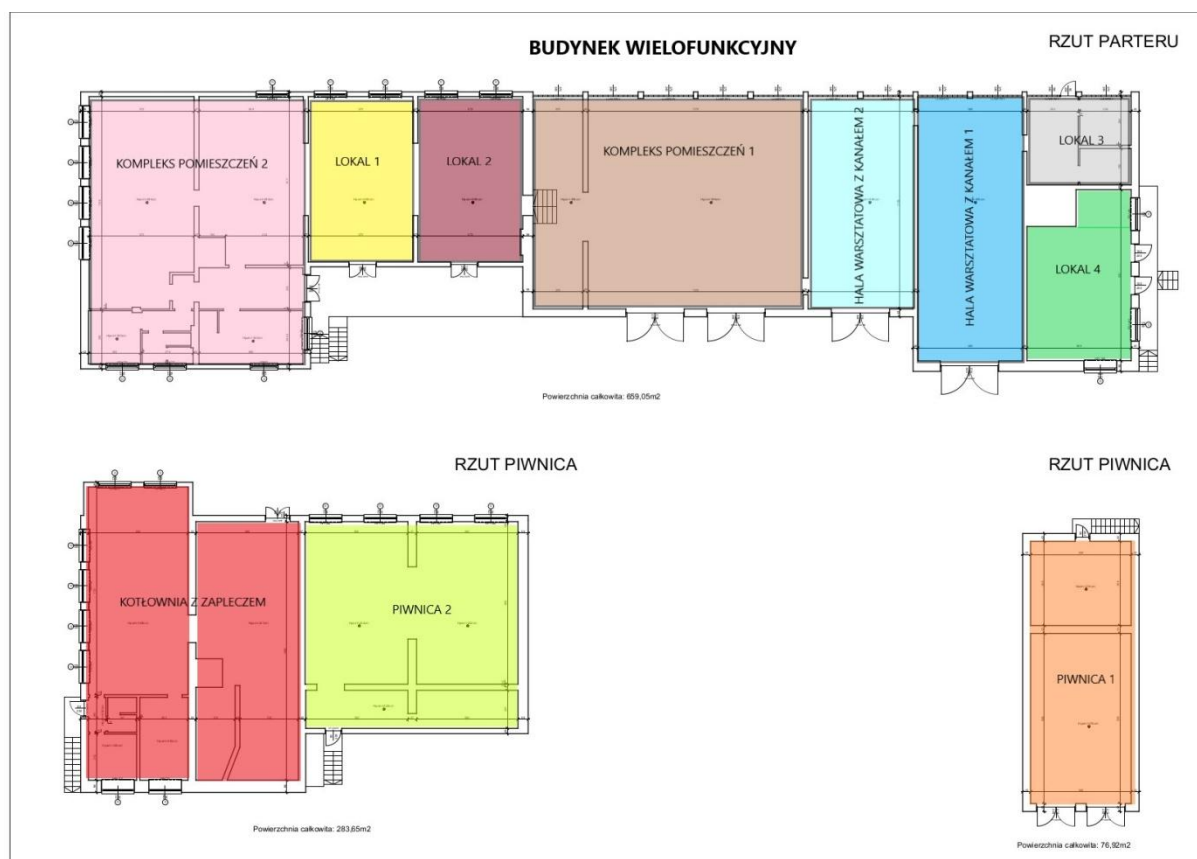
Budynek jest jednokondygnacyjny, o prostopadłościowej bryle krytej płaskim dachem, częściowo podpiwniczony, ściany piwnicy murowane. Wewnątrz posadzki cementowe, stolarka okienna i drzwiowa zróżnicowana: drewniana, stalowa i luksfery.

W zachodniej części budynku w piwnicach została usytuowana kotłownia z kotłami na paliwo stałe wraz z pomieszczeniami dla obsługi oraz skład paliwa.

Całkowita powierzchnia do wynajęcia wynosi 955 m². Budynek podzielony jest na kilka pomieszczeń. Dwa z nich to hale warsztatowe z kanałami, natomiast pozostałe mogą stanowić kompleksy usługowo-handlowe, hale magazynowe oraz lokale biurowe. Można wynająć zarówno pojedyncze pomieszczenia, kompleksy pomieszczeń jak i cały budynek. Po wcześniejszym ustaleniu z Wynajmującym, istnieje możliwość dokonywania zmian adaptacyjnych w szerokim zakresie.

Powierzchnia poszczególnych pomieszczeń:

1. Hala warsztatowa z kanałem 1	:	14,27	x	5,68	=	81	m ²
2. Hala warsztatowa z kanałem 2	:	11,55	x	5,72	=	66	m ²
3. Kompleks pomieszczeń 1	:	14,10	x	11,40	=	161	m ²
4. Kompleks pomieszczeń 2	:	14,44	x	11,55	=	167	m ²
5. Lokal 1	:	9,17	x	5,70	=	52	m ²
6. Lokal 2	:	9,17	x	5,70	=	52	m ²
7. Lokal 3	:	5,68	x	4,62	=	26	m ²
8. Lokal 4	:	9,31	x	5,68	=	47	m ²
9. Piwnica 1	:	11,08	x	10,90	=	121	m ²
10. Piwnica 2	:	13,50	x	5,48	=	74	m ²
11. Kotłownia	:	11,00	x	9,82	=	108	m ²
12. RAZEM:	:				=	955	m²



Do pomieszczeń doprowadzone są wszystkie niezbędne media. W KOMPLEKSIE POMIESZCZEŃ 1 znajduje się węzeł sanitarny. Hale warsztatowe posiadają kanały samochodowe. Przed budynkiem znajduje się utwardzony plac manewrowy. Obiekt jest ogrodzony. Od strony wschodniej, sąsiaduje ze stacją benzynową SHELL.



Budynek znajduje się w świetnej lokalizacji, u zbiegu ulicy Krakowskiej i nowo wybudowanej obwodnicy Staszowa. W najbliższej okolicy koncentruje się duża ilość przedsiębiorstw handlowo-usługowych. W niewielki odległości usytuowana jest galeria handlowa, market spożywczo-przemysłowy, trzy markety o asortymencie z kategorii dom i ogród oraz hurtownie: budowlano-remontowa i elektryczna.

W celu zapoznania się ze szczegółami oferty zapraszamy do kontaktu pod nr telefonu: **+48 512 467 943**; e-mail: **biuro@scp.biz.pl**